

L'ASCENSEUR PANORAMIQUE SANS Puits

Quattro Porte

by ascendor®

LIFT UP YOUR LIFE!





**Portes possibles sur
tous les côtés**



**Pas de puits ou
de fosse nécessaire**



Installation
ultérieure **facile**



Vue panoramique



**Résistant aux
intempéries**



**Portes vitrées isolées
dans le bâtiment**



Absolument **sûr**
et **élégant**







**Placement en limite de
propriété possible**
(respecter la législation régionale)



Highlights QP



VARIANTES INDIVIDUELLES
DE LA PORTE DE BÂTIMENT

	<i>non isolée thermiquement</i>	<i>modérément isolée thermique- ment</i>	<i>fortement isolée thermiquement</i>
 <i>Valeur d'isolation</i>	pas d'isolation	U 2,4 (W/m²K)	U 1,11 (W/m²K)
 <i>Isolation</i>
 <i>Étanche à l'eau</i>	-
 <i>Domaine d'utilisation</i>	balcon, cage d'escalier, escalier extérieur	cage d'escalier, pièces non chauffées	pièces intérieures chauffées (cuisine, salon, ...)

Define your life

by a cendor®

L'ascenseur à cabine »QuattroPorte« peut être adapté à la **situation de votre bâtiment**. De plus, vous pouvez personnaliser les couleurs de l'ascenseur selon vos souhaits.

ARRÊT LATÉ-
RAL ET PORTE
PLIANTE
POSSIBLES



FONCTION
PORTE D'ENTRÉE
DANS L'ARRÊT
INFÉRIEUR



ESPACE SOUS
LA CABINE
UTILISABLE



ARRÊT SUR LE
TOIT-TERRASSE



PLACEMENT EN
LIMITE DE PRO-
PRIÉTÉ POSSIBLE
(RESPECTER LA LÉGISLATION RÉGIONALE)



plus d'informations sur notre site quattroporte.at/fr

PUITS DANS
LA ZONE
D'ATERRISSAGE

COMME PROTECTION ANTICHUTE
POUR DESCENTE DE CAVE

COULEUR DE
L'ASCENSEUR EN
RAL AU CHOIX

voir d'autres images de référence



L'ASCENSEUR PANORAMIQUE
VALORISE VOTRE BIEN
IMMOBILIER ET RELIE LES
ESPACES DE VIE !

SYSTÈME PORTE-
DANS-PORTE
(P. EX. SORTIE DE BALCON)

AVEC ARRÊT AU
DERNIER ÉTAGE

SURFACE VITRÉE DE LA
PORTE DU BÂTIMENT
env. 185 x 75 cm



230 V - Moteur d'entraînement

Directement à l'extrémité supérieure des rails de guidage -
Pas de salle des machines séparée.

Variantes individuelles de la porte de bâtiment

La porte à haute isolation thermique est intégrée de manière étanche à l'air dans la maçonnerie. Grâce à l'excellente isolation thermique, l'ascenseur est séparé thermiquement du bâtiment.

Vitrage panoramique intégral

Des surfaces vitrées généreuses pour une conduite agréable dans la cabine.

Actionnement automatique de la porte

Si nécessaire, la porte s'ouvre de manière entièrement automatique.

Protection sous la cabine

Deux systèmes indépendants assurent une sécurité maximale dans la zone d'atterrissage de la cabine : scanner laser embarqué et plancher de contact sous la cabine.

Entraînement par chaîne des deux côtés, nécessitant peu d'entretien

Faible consommation d'énergie, fonctionnement silencieux, stabilité, sécurité maximale, longue durée de vie.

Pas de puits/fosse nécessaire

L'espace sous la cabine reste libre d'utilisation.

vers la vidéo de référence d'un projet réalisé



Détails QP



Le lien entre le monde extérieur et l'espace de vie est réalisé dans le »QuattroPorte« grâce à de grandes surfaces vitrées panoramiques. L'excellent positionnement des grands éléments de fenêtre enrichit l'intérieur d'une précieuse lumière naturelle ainsi que d'une vue impressionnante et imprenable sur le paysage. Une fusion parfaite avec la nature.

L'ascenseur vertical haut de gamme a de multiples talents. Découvrez la sensation de flotter vers le haut tout en profitant de la vue au loin. Entièrement personnalisable, le »QuattroPorte« est un moyen puissant d'améliorer durablement votre qualité de vie.

Flexible, haut de gamme, passionné –
Made in Austria by Ascendor.

Design QP

by aScendor®

Faites de chaque voyage avec le »QuattroPorte« une excursion dans un autre monde. Les parois et la poignée de la cabine peuvent être personnalisées avec des designs créatifs.



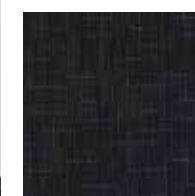
Geona



Pisa



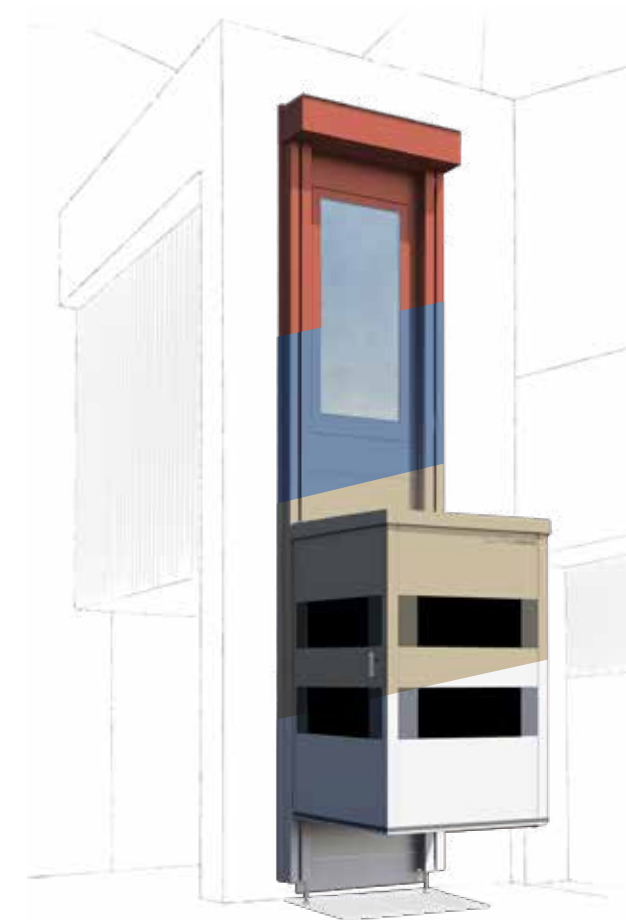
Mantua



Ferrara

Pour l'adapter à vos souhaits, le »QuattroPorte« offre de nombreuses possibilités de personnalisation. La cabine et les rails peuvent être colorés selon vos souhaits. Le sol de la cabine est équipé d'un tapis sur toute la surface. D'autres tapis sont disponibles en option.

Choisissez votre couleur préférée. D'autres couleurs RAL sont disponibles sur demande.



*plus de designs sur le site web quattroporte.at/fr

FENÊTRE
PANORAMIQUE



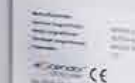
INDICATION
VISUELLE
DE L'ÉTAT DE
L'ASCENSEUR



POIGNÉE DE
MAINTIEN
DU CAPTEUR



MODULE D'APPEL
D'URGENCE GSM



Équipement de base de la cabine

- Cabine avec parois ou portes sur 3 côtés
- Quatrième côté orienté vers le bâtiment réalisé comme paroi de ponçage (en option avec porte pliante)
- Poignée de maintien avec éléments de commande intégrés
- Téléphone d'urgence
- Arrêt d'urgence
- Protection anti-pincement intégrée dans le plancher de la plate-forme et le plafond de la cabine
- Moquette Geona (designs optionnels disponibles moyennant un supplément)

Couleur

- Standard* : argent métallisé (similaire à RAL 9006)
- Sur demande: toutes les couleurs RAL avec une valeur de réflectance de luminosité supérieure à 25 (contre supplément de prix)

Matériaux

- Construction légère stable en acier/aluminium
- Composants porteurs en acier électro-zingué

Dimensions extérieures

- Largeur totale : 1440 mm
- Profondeur totale : 1530/1330 mm
- Hauteur libre : min. 2550 mm à partir du bord supérieur du plancher fini dans le support supérieur et l'avant-toit à l'extérieur (espace nécessaire pour le montage)

Dimensions intérieures

- Surface de base utile de la plate-forme : 1250 x 1250 mm en option 1250 x 1050 mm
- Hauteur de la cabine : 2000 mm
- Ouverture de passage de la porte de la cabine : 1050 mm
- Ouverture de passage de la porte côté bâtiment : min. 812 mm

Hauteur d'élévation maximale

- 13 m

Arrêts

- 2-6
- Sortie latérale possible (par ex. : balcon)

Capacité de charge

- 275 kg

Vitesse de déplacement

- Max. 0,15 m/s

Fosse de puits

- Pas nécessaire (accès sans obstacle avec fosse d'ascenseur)
- Faible hauteur d'accès de 60 mm min

Utilisation

- Postes d'appel codés, montés de manière fixe au mur (en option, poste d'appel encastré à l'intérieur)
- Accès uniquement par un cercle restreint de personnes
- Version sans porte pliante : mode impulsif - pour un mouvement de déplacement, il faut appuyer sur le bouton sans interruption
- Exécution avec porte pliante : déplacement automatique par une seule pression

Montage

- Directement sur le mur extérieur du bâtiment
- Également sur des façades à isolation thermique complète
- Sur des poutres en acier (par ex. HEB 160)
- Montage mural complet (également possible sans fondations)

Système de guidage

- Rails en C galvanisés
- Galets de roulement sur la cabine

Entraînement

- 2 chaînes, déviées à l'extrémité supérieure du rail de guidage
- 1 moteur électrique avec réducteur plat
- Entraînements de porte en option

Niveau sonore

- Inférieur à 70 dB (A)

Alimentation électrique

- Alimentation secteur 230 V L/N/PE
- Fusible 16A
- En cas de panne de courant, possibilité de descendre jusqu'à l'arrêt suivant

Dispositif de maintien

- Par crochet d'arrêt dans le rail de guidage

Sécurité

- Protection contre les effractions grâce au cryptage
- Le scanner laser contrôle la zone située sous l'ascenseur
- TÜV Austria Examen de type CE
- Selon la dernière directive européenne sur les machines
- Marquage CE
- ISO9001 - Certificat de gestion de la qualité



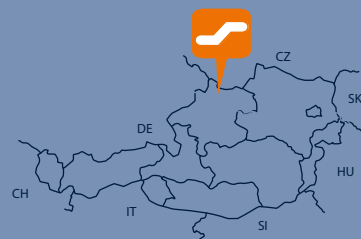
*une légère différence de couleur par rapport au mur de ponçage est possible

Made in Austria

by ascendor®

Ascendor GmbH a été fondée en 2006 et produit des plateformes élévatrices attrayantes et de haute qualité pour de nombreuses applications intérieures et extérieures. Les monte-escaliers et systèmes de levage Ascendor sont fabriqués à 100% sur le site de l'entreprise à Neufelden, en Haute-Autriche.

Des collaborateurs parfaitement formés et des partenaires de distribution sélectionnés garantissent à nos clients finaux une planification et un montage excellents ainsi qu'un service après-vente de premier ordre.



Ascendor GmbH // Pürnstern 43 // 4120 Neufelden // Austria
+43 7282 21900 // office@ascendor.at // quattroporte.at // V3 2025

Sous réserve de modifications et d'erreurs.

